

# CAP MONTEUR EN INSTALLATIONS THERMIQUES

Diplôme de niveau 3  
RNCP38306

FICHE FORMATION

## OBJECTIFS

L'installateur thermique plante, équipe et pose des équipements de chauffage pour maisons individuelles, immeubles, bâtiments industriels. En veillant au respect des règles de sécurité, il installe des chaudières, émetteurs de chaleur, de la VMC, des panneaux solaires, des régulateurs, selon les plans fournis et consignes. Il met en œuvre une procédure de maintenance préventive

Ces installations doivent permettre d'apporter le confort aux utilisateurs tout en préservant l'environnement et en économisant l'énergie.

## CONTENU

**Unité N°1** : Etude et préparation d'une intervention. Dossier technique, dessin lecture de plans y compris numériques, matériels et outillage professionnel, étude d'installations

**Unité N°2** : Réalisation d'un ouvrage courant. Installation, raccordement de système de chauffage, façonnage de l'acier et du cuivre, réalisation de réseaux sanitaires et réseaux de chauffage. Raccordement électrique.

**Unité N°3** : réalisation de travaux spécifiques. Mise en service, procédure de maintenance préventive, action de maintenance corrective.

Sécurité, étanchéité à l'air.

Préparation à l'habilitation électrique, au SST

## PUBLICS

Tout public.

## PRÉ-REQUIS

Niveau 4ème ou expérience professionnelle dans les métiers de l'électricité ou du génie climatique

## DÉLAI D'ACCÈS

1 session par an.  
Entrée possible en cours d'année.

## MODALITÉS D'ADMISSION

Admission sur dossier  
Après entretien

## MODALITÉS PÉDAGOGIQUES

Présentiel en groupe : alternance d'apports techniques et de travaux pratiques

## MODALITÉS D'ÉVALUATION

Epreuves en cours et /ou fin de formation

## VALIDATION

Certificat d'Aptitude Professionnelle  
+ d'informations sur cette certification (libellé exact du diplôme, nom du certificateur, date d'enregistrement de la certification) en cliquant sur :  
<https://www.francecompetences.fr/recherche/rncp/38306/>

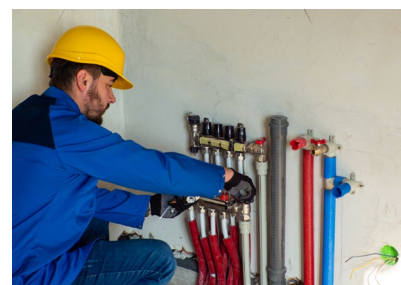
## SERVICE VALIDEUR

Ministère de l'Éducation Nationale, de la Jeunesse et des sports

## TARIF

11 560€ (coût maximum pour un parcours complet).

*Nous consulter pour un parcours personnalisé.*



## DURÉE INDICATIVE

De 600 à 1000 heures  
(durée ajustable selon votre situation : consultez nous).

## DATES DE SESSION(S)

Du 23/09/2024 au 23/05/2025  
à Annonay

## LIEU(X) DE FORMATION

**GRETA Ardèche Drôme**  
Lycée Boissy d'Anglas  
50 av. Jean Jaurès  
07100 ANNONAY

## CONTACT

Thierry VIBERT  
04 75 82 37 90  
[thierry.vibert@greta-0726.fr](mailto:thierry.vibert@greta-0726.fr)

LES SITES DE FORMATION DU GRETA ARDÈCHE DRÔME

ANNONAY - AUBENAS - CHOMÉRAC - CREST - CRUAS - DIE - LARGENTIÈRE - MONTÉLIMAR - NYONS - PIERRELATTE - PRIVAS - ROMANS-SUR-ISÈRE - TAIN L'HERMITAGE - THUEYTS - TOURNON-SUR-RHÔNE - VALENCE - VALS-LES-BAINS

### MODALITÉS DE FINANCEMENT

Contrat d'apprentissage  
Contrat de professionnalisation  
CPF  
CPF de transition  
Financement individuel  
Fonds publics, France Travail ou Région,  
sous réserve d'éligibilité  
Plan de développement des compétences  
ProA

### DÉBOUCHÉS / MÉTIERS / EMPLOIS

Installation d'équipements sanitaires et  
thermiques

### ACCESSIBILITÉ

Un référent handicap est disponible pour  
étudier les conditions d'accès à la formation.



### INDICATEURS 2023

**Taux de réussite**  
100% de réussite pour cette  
formation

**Taux de satisfaction**  
100% de satisfaction

**Taux de retour à l'emploi**  
100% de retour à l'emploi à 6 mois

MAJ le 10/09/2024

Nos conditions générales de vente sont disponibles sur notre site internet, en bas de la page d'accueil.

#### LES SITES DE FORMATION DU GRETA ARDÈCHE DRÔME

ANNONAY - AUBENAS - CHOMÉRAC - CREST - CRUAS - DIE - LARGENTIÈRE - MONTÉLIMAR - NYONS - PIERRELATTE -  
PRIVAS - ROMANS-SUR-ISÈRE - TAIN L'HERMITAGE - THUEYTS - TOURNON-SUR-RHÔNE - VALENCE - VALS-LES-BAINS