

CAP MONTEUR EN INSTALLATIONS THERMIQUES

Diplôme de niveau 3
RNCP38306

FICHE FORMATION

OBJECTIFS

L'installateur thermique plante, équipe et pose des équipements de chauffage pour maisons individuelles, immeubles, bâtiments industriels. En veillant au respect des règles de sécurité, il installe des chaudières, émetteurs de chaleur, de la VMC, des panneaux solaires, des régulateurs, selon les plans fournis et consignes. Il met en œuvre une procédure de maintenance préventive

Ces installations doivent permettre d'apporter le confort aux utilisateurs tout en préservant l'environnement et en économisant l'énergie.

CONTENU

Unité N°1 : Etude et préparation d'une intervention. Dossier technique, dessin lecture de plans y compris numériques, matériels et outillage professionnel, étude d'installations

Unité N°2 : Réalisation d'un ouvrage courant. Installation, raccordement de système de chauffage, façonnage de l'acier et du cuivre, réalisation de réseaux sanitaires et réseaux de chauffage. Raccordement électrique.

Unité N°3 : réalisation de travaux spécifiques. Mise en service, procédure de maintenance préventive, action de maintenance corrective.

Sécurité, étanchéité à l'air.

Préparation à l'habilitation électrique, au SST

PUBLICS

Tout public.

PRÉ-REQUIS

Niveau 4ème ou expérience professionnelle dans les métiers de l'électricité ou du génie climatique

DÉLAI D'ACCÈS

1 session par an.
Entrée possible en cours d'année.

MODALITÉS D'ADMISSION

Admission sur dossier
Après entretien

MODALITÉS PÉDAGOGIQUES

Présentiel en groupe : alternance d'apports techniques et de travaux pratiques

MODALITÉS D'ÉVALUATION

Epreuves en cours et /ou fin de formation

VALIDATION

Certificat d'Aptitude Professionnelle
+ d'informations sur cette certification (libellé exact du diplôme, nom du certificateur, date d'enregistrement de la certification) en cliquant sur :
<https://www.francecompetences.fr/recherche/rncp/38306/>

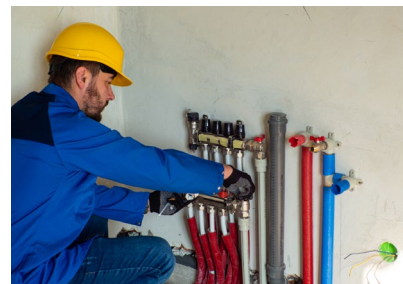
SERVICE VALIDEUR

Ministère de l'Education Nationale, de la Jeunesse et des sports

TARIF

11 560€ (coût maximum pour un parcours complet).

Nous consulter pour un parcours personnalisé.



DURÉE INDICATIVE

De 600 à 1000 heures
(durée ajustable selon votre situation : consultez nous).

DATES DE SESSION(S)

Du 23/09/2024 au 06/06/2025
à Annonay

LIEU(X) DE FORMATION

GRETA Ardèche Drôme
Lycée Boissy d'Anglas
50 av. Jean Jaurès
07100 ANNONAY

CONTACT

Thierry VIBERT
04 75 82 37 90
thierry.vibert@greta-0726.fr

MODALITÉS DE FINANCEMENT

Contrat d'apprentissage
Contrat de professionnalisation
CPF
CPF de transition
Financement individuel
Fonds publics, Pôle emploi ou Région, sous réserve d'éligibilité
Plan de développement des compétences
ProA

DÉBOUCHÉS / MÉTIERS / EMPLOIS

Installation d'équipements sanitaires et thermiques

ACCESSIBILITÉ

Un référent handicap est disponible pour étudier les conditions d'accès à la formation.



INDICATEURS 2023

Taux de réussite
100% de réussite pour cette formation

Taux de satisfaction
100% de satisfaction

Taux de retour à l'emploi
100% de retour à l'emploi à 6 mois

MAJ le 26/03/2024

Nos conditions générales de vente sont disponibles sur notre site internet, en bas de la page d'accueil.

LES SITES DE FORMATION DU GRETA ARDÈCHE DRÔME

ANNONAY - AUBENAS - CHOMÉRAC - CREST - CRUAS - DIE - LARGENTIÈRE - MONTÉLIMAR - NYONS - PIERRELATTE - PRIVAS - ROMANS-SUR-ISÈRE - TAIN L'HERMITAGE - THUEYTS - TOURNON-SUR-RHÔNE - VALENCE - VALS-LES-BAINS