

# INSTALLER LES RÉSEAUX D'ÉNERGIE ET LES ÉQUIPEMENTS EN COURANTS FORTS DANS LES BÂTIMENTS (CCP1 DU TP EEB) RNCP 37442 BC01

FICHE FORMATION

## OBJECTIFS

L'électricien d'équipement installe les réseaux d'énergie et les équipements courants forts dans les bâtiments. Il intervient en sécurité sur les chantiers neufs ou rénovation, habitations ou autres bâtiments

## CONTENU

- Réaliser l'installation des réseaux d'énergie et des équipements électriques courants forts dans les parties intérieures des bâtiments d'habitation.
  - Réaliser les vérifications et mettre en service l'installation électrique dans les parties intérieures des bâtiments d'habitation
  - Réaliser l'installation des réseaux d'énergie et des équipements électriques courants forts dans les parties communes des bâtiments d'habitation
  - Mettre en sécurité l'installation électrique des bâtiments d'habitation existants
  - Réaliser l'installation des réseaux d'énergie et des équipements électriques courants forts dans les bâtiments à usage autre que d'habitation
- Préparation de l'habilitation électrique B1V-BR
  - SST (Sauveteur secouriste du Travail)

## PUBLICS

Tout public.

## PRÉ-REQUIS

Maîtrise de la langue française niveau B1, B2 et les 4 opérations de bases en mathématiques.  
Avoir le niveau du CCP1 (Électricien du bâtiment courant fort) ou niveau équivalent (CAP Électricien) ou expérience professionnelle significative.

## DÉLAI D'ACCÈS

Clôture des inscriptions un mois avant le début de formation.

## MODALITÉS D'ADMISSION

Admission sur dossier  
Après entretien  
Après test

## MODALITÉS PÉDAGOGIQUES

Présentiel en groupe : alternance d'apports techniques et de travaux pratiques

## MODALITÉS D'ÉVALUATION

Dispositif d'appréciation des résultats prévu par le Greta  
Epreuves finales d'examen  
Epreuve orale avec un jury  
Dossier professionnel  
QCM  
Validation des Acquis de l'Expérience (VAE)  
La progression des acquis est évaluée régulièrement tout au long de la formation.

## VALIDATION

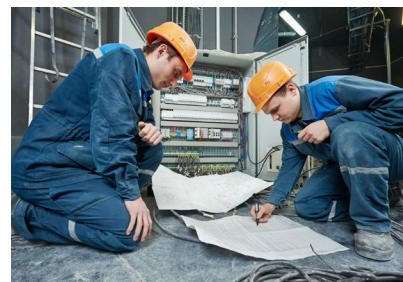
Attestation des acquis de formation remise à l'issue du parcours ET/OU Certification par CCP (Ministère du Travail ou UPPCTSC)  
Cette formation prépare au **bloc de compétence n°1 du Titre professionnel électricien d'équipement du bâtiment (TP EEB)**.  
*+ d'informations sur cette certification (libellé exact du diplôme, nom du certificateur, date d'enregistrement de la certification) en cliquant sur :*  
<https://www.francecompetences.fr/recherche/rncp/37442/>

## SERVICE VALIDEUR

Ministère du Travail, du Plein Emploi et de l'Insertion  
Le Greta délivre une attestation des acquis

## TARIF

10 350 € pour 690 heures en centre (coût maximum de la formation).  
*Nous consulter pour un parcours personnalisé.*



## DURÉE INDICATIVE

405 heures  
De 200 à 300 heures en centre,  
105 heures en entreprise.  
*(durée ajustable selon votre situation : consultez nous).*

## DATES DE SESSION(S)

Du 02/09/2024 au 14/02/2025 à  
Vals les Bains et Annonay

## LIEU(X) DE FORMATION

GRETA Ardèche Drôme  
Lycée Boissy d'Anglas  
50 av. Jean Jaurès  
07100 ANNONAY

GRETA Ardèche Drôme  
9 Rte d'Antraigues  
07600 VALS-LES-BAINS

## CONTACT

04 75 82 37 90  
[contact@greta-ardechedrome.fr](mailto:contact@greta-ardechedrome.fr)

LES SITES DE FORMATION DU GRETA ARDÈCHE DRÔME

ANNONAY - AUBENAS - CHOMÉRAC - CREST - CRUAS - DIE - LARGENTIÈRE - MONTÉLIMAR - NYONS - PIERRELATTE - PRIVAS - ROMANS-SUR-ISÈRE - TAIN L'HERMITAGE - THUEYTS - TOURNON-SUR-RHÔNE - VALENCE - VALS-LES-BAINS

## MODALITÉS DE FINANCEMENT

Contrat d'apprentissage  
Contrat de professionnalisation  
CPF  
CPF de transition  
Financement individuel  
FNE Formation  
Fonds publics, Pôle emploi ou Région, sous réserve d'éligibilité  
Plan de développement des compétences  
ProA

## DÉBOUCHÉS / MÉTIERS / EMPLOIS

Electricien, électricien bâtiment, installateur électricien, tableautiste en électricité.

## ACCESSIBILITÉ

Un référent handicap est disponible pour étudier les conditions d'accès à la formation.



## INDICATEURS 2023

**Taux de réussite**  
95% de réussite pour l'ensemble des formations bâtiment

**Taux de satisfaction**  
99% de satisfaction

**Taux de retour à l'emploi**  
93% de retour à l'emploi à 6 mois

## LES + DE LA FORMATION

Suivi individualisé.  
Parcours multimodal.

MAJ le 28/03/2024

Nos conditions générales de vente sont disponibles sur notre site internet, en bas de la page d'accueil.

## LES SITES DE FORMATION DU GRETA ARDÈCHE DRÔME

ANNONAY - AUBENAS - CHOMÉRAC - CREST - CRUAS - DIE - LARGENTIÈRE - MONTÉLIMAR - NYONS - PIERRELATTE - PRIVAS - ROMANS-SUR-ISÈRE - TAIN L'HERMITAGE - THUEYTS - TOURNON-SUR-RHÔNE - VALENCE - VALS-LES-BAINS