

Sertissage griffe en bijouterie

FICHE FORMATION

OBJECTIFS

Acquérir ou consolider les gestes professionnels pour la réalisation de sertis griffes

CONTENU

Contenu adapté en fonction des acquis

Présentation des avantages et contraintes techniques
Présentation des outils et leur entretien, affûtage
Sécurité et ergonomie

Réalisation du serti griffe :
Positionnement précis de la pierre
Gestion de la tension

Mise en pierre
Rabattage des griffes

Ordre de serrage
Gestion des pressions
Coupe et mise en forme des griffes
Contrôle de stabilité

Analyse des défauts fréquents : griffes désaxées, pierre instable, pression excessive
Conseils de perfectionnement

PUBLICS

Tout public

PRÉ-REQUIS

Projet validé en bijouterie
Avoir les bases de limage, sciage, soudure et utilisation des outils d'atelier

MODALITÉS D'ADMISSION

Après entretien

DÉLAI D'ACCÈS

2 sessions par an
Clôture des inscriptions 1 mois avant le début de la formation

MODALITÉS PÉDAGOGIQUES

Formation pratique en atelier ou en situation de travail.

MODALITÉS DE VALIDATION

La progression des acquis est évaluée régulièrement tout au long de la formation.

VALIDATION

Attestation de fin de formation

NIVEAU DE SORTIE

Sans équivalence de niveau

SERVICES VALIDEURS

Le Greta remet une attestation de formation

TARIF

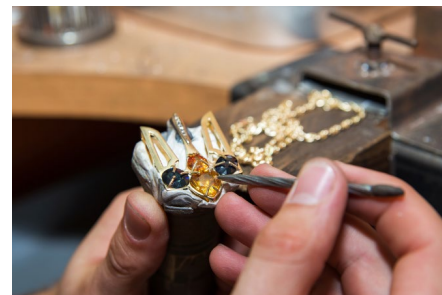
420 € (coût maximum de la formation)

MODALITÉS DE FINANCEMENT

Autres financements
Financement individuel
Selon votre situation, nous vous conseillons et vous accompagnons pour l'étude du financement de votre formation.

ACCESSIBILITÉ

Un référent handicap est disponible pour étudier les conditions d'accès à la formation.



DURÉE INDICATIVE

14 heures

DATES DE SESSION

Nous consulter

LIEU DE FORMATION

GRETA Ardèche Drôme
Lycée Amblard
43 Rue Amblard
26000 VALENCE

CONTACT

04 75 82 37 90

contact@greta-ardechedrome.fr

LES + DE LA FORMATION

Module court axé sur le geste professionnel

INDICATEURS DE RESULTATS

Cette formation étant nouvellement proposée par le GRETA Ardèche Drôme, nous ne disposons pas encore d'indicateurs de performance. Nous nous engageons à les partager dès qu'ils seront disponibles.

MAJ le 09/07/2026

Nos conditions générales de vente sont disponibles sur notre site internet, en bas de la page d'accueil.

LES SITES DE FORMATION DU GRETA ARDÈCHE DRÔME

ANNONAY - AUBENAS - CHOMÉRAC - CREST - CRUAS - DIE - LARGENTIÈRE - MONTÉLIMAR - NYONS - PIERRELATTE - PRIVAS - ROMANS-SUR-ISÈRE - TAIN L'HERMITAGE - THUEYTS - TOURNON-SUR-RHÔNE - VALENCE - VALS-LES-BAINS