

TP INSTALLATEUR EN THERMIQUE ET SANITAIRE

Titre professionnel de niveau 3
RNCP35189

OBJECTIFS

Réaliser des installations de chauffage central ; installer et raccorder des appareils sanitaires, installer des équipements de renouvellement d'air ; dépanner des installations de chauffage central, de production d'eau chaude sanitaire et de VMC.

CCP 1 - Réaliser des installations de chauffage dans des locaux d'habitations :

- Installer (tube cuivre et matériaux de synthèse) des émetteurs de chaleur en habitations neuves
- Modifier des réseaux existants de chauffage dans des locaux d'habitations
- Installer un générateur de chauffage dans des locaux d'habitations

CCP 2 - Réaliser des installations sanitaires de bâtiment :

- Installer des appareils sanitaires dans des locaux d'habitation
- Installer des équipements de production d'eau chaude sanitaire dans des locaux d'habitation
- Installer des équipements de renouvellement d'air dans des locaux d'habitation

CONTENU

- Installation (tube cuivre et matériaux de synthèse en habitation neuve) ou modification d'un réseau de chauffage, installation de générateur de chauffage dans des locaux d'habitation.
- Installation d'appareils sanitaires, d'équipements de production d'eau chaude sanitaire (raccordements, installation de distribution sanitaire) et d'équipements de renouvellement de l'air dans des locaux d'habitation : fonctionnement, pose.
- Installation d'équipements et dépannage de leurs organes et accessoires hydrauliques, étanchéisation des assemblages et mise en pression des installations (vannes, limiteurs de pression). Installation et raccordements électriques d'équipements.

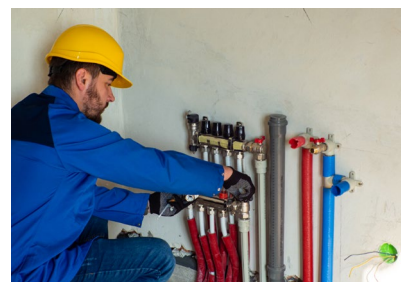
- Exécution de travaux courants seul et sous contrôle. Intervention sur des chantiers de constructions neuves, de rénovation ou de réhabilitation. Travail en hauteur possible, notamment pour les raccordements de capteurs solaires.

PUBLICS

Tout public.

PRÉ-REQUIS

- Maîtriser les bases de la langue française et les calculs élémentaires : quatre opérations, calcul de surface, de volume et de proportionnalité.
- Avoir des connaissances proches du niveau 3 de formation générale.
- Avoir une capacité physique compatible avec le métier visé. Travailler en sécurité avec un degré d'autonomie (choix des méthodes de réalisation et de l'outillage) sous les directives d'un responsable de chantier.
- Être responsable de la bonne exécution des travaux à partir d'un plan d'exécution, d'une liste de matériels et de consignes orales, en respectant les normes et documents de référence, la gestion et le tri des déchets.
- Collaborer avec d'autres corps d'état dans des locaux d'habitation individuelle ou collective, occupés ou non.
- Réaliser des travaux à faible hauteur (habilitation de l'employeur).
- Les travaux électriques sont réalisés hors tension, cependant le raccordement au tableau d'abonné exige d'être titulaire d'une habilitation de type B1V.
- Pour la manipulation des charges lourdes, le travail est réalisé en équipe.
- Respecter les règles de sécurité individuelle et collective.
- Prendre en compte des évolutions réglementaires impactant son emploi.
- Un premier contact avec la profession, formalisé par le biais d'une EMT, d'un mini stage, d'une pré-qualification, pourra être déterminant pour l'entrée en formation compte tenu du faible nombre de places.



DURÉE INDICATIVE

De 853 à 966 heures en centre, 210 heures en entreprise.
(Durée indicative variable en fonction des acquis et des modes de financement)

DATES DE SESSION(S)

Du 30/09/2024 au 13/06/2025
à Chomérac et Vals-les-Bains

LIEU(X) DE FORMATION

Lycée Léon Pavin
Route de la Gare
07210 **CHOMÉRAC**

GRETA Ardèche Drôme
9 Rte d'Antraigues
07600 **VALS-LES-BAINS**

CONTACT

04 75 82 37 90
contact@greta-ardechedrome.fr

DÉLAI D'ACCÈS

Clôture des inscriptions un mois avant le début de formation.

MODALITÉS D'ADMISSION

Admission sur dossier
Après entretien
Après test

MODALITÉS PÉDAGOGIQUES

Présentiel en groupe : alternance d'apports techniques et de travaux pratiques

MODALITÉS D'ÉVALUATION

Epreuves finales d'examen
La certification peut être obtenue en totalité ou partiellement, par bloc de compétences

VALIDATION

Titre Professionnel de niveau européen 3
+ d'informations sur cette certification (libellé exact du diplôme, nom du certificateur, date d'enregistrement de la certification) en cliquant sur :
<https://www.francecompetences.fr/recherche/rncp/35189/>

SERVICE VALIDEUR

Ministère du Travail, du Plein Emploi et de l'Insertion

TARIF

14 490 € (coût maximum pour un parcours complet) pour 853 à 966 heures en centre et 210 heures en entreprise
Nous consulter pour un parcours personnalisé.

MODALITÉS DE FINANCEMENT

Contrat d'apprentissage
Contrat de professionnalisation
CPF
CPF de transition
Financement individuel
FNE Formation
Fonds publics, France Travail ou Région, sous réserve d'éligibilité
Plan de développement des compétences
ProA

DÉBOUCHÉS / MÉTIERS / EMPLOIS

Monteur/euse en installations thermiques et climatiques
Géothermicien/ne
Plombier/ère

ACCESSIBILITÉ

Un référent handicap est disponible pour étudier les conditions d'accès à la formation.

**INDICATEURS 2023**

Taux de réussite
100% de réussite

Taux de satisfaction
100% de satisfaction

Taux de retour à l'emploi
100% de retour à l'emploi à 6 mois

MAJ le 26/03/2024

Nos conditions générales de vente sont disponibles sur notre site internet, en bas de la page d'accueil.

LES SITES DE FORMATION DU GRETA ARDÈCHE DRÔME

ANNONAY - AUBENAS - CHOMÉRAC - CREST - CRUAS - DIE - LARGENTIÈRE - MONTÉLIMAR - NYONS - PIERRELATTE - PRIVAS - ROMANS-SUR-ISÈRE - TAIN L'HERMITAGE - THUEYTS - TOURNON-SUR-RHÔNE - VALENCE - VALS-LES-BAINS