

# TP MONTEUR CÂBLEUR INTÉGRATEUR EN ÉQUIPEMENTS ÉLECTRONIQUES ET ÉLECTROTECHNIQUES

Titre professionnel de niveau 3  
RNCP35311

FICHE FORMATION

## OBJECTIFS

Dans le respect des règles de santé et de sécurité, le monteur câbleur intégrateur :

- Prépare et réalise les faisceaux et cordons électriques,
- prépare les supports mécaniques des sous-ensembles électriques,
- Intègre les sous-ensembles électriques,
- Câble les sous-ensembles éléments électriques,
- Contrôle et configure une installation.

Infrastructure de recharge de véhicule électrique (IRVE) : Installer des bornes simples et rapides.

## CONTENU

### Domaines généraux :

- Modules de compétences transversales : mise à niveau en communication, mathématiques appliquées, citoyenneté-laïcité, techniques de recherche d'emploi.

### Domaines professionnels :

- Fabrication de faisceaux et cordons électriques
- Intégration d'éléments électriques, électroniques et électrotechniques dans un équipement
- Câblage et finalisation d'un équipement
- Elaboration du dossier professionnel

Module IRVE : P1, P2, P3.

PRAP (prévention des risques professionnels) et SST (Sauveteur secouriste du travail)

Préparation à l'**habilitation électrique**  
B1V/B1V essais et mesures.

## PUBLICS

Tout public.  
Demandeurs d'emploi

## PRÉ-REQUIS

- Compréhension de la langue française (niveau A2 du CECRL) - une bonne logique et l'utilisation courante des opérations de bases en mathématiques - Patience et minutie - Une motivation pour le travail bien réalisé (notion d'esthétique)

## DÉLAI D'ACCÈS

Clôture des inscriptions un mois avant le début de formation.

## MODALITÉS D'ADMISSION

Admission sur dossier  
Après entretien  
Après test

## MODALITÉS PÉDAGOGIQUES

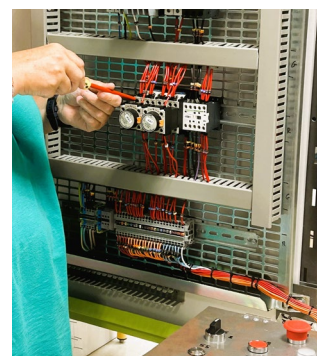
Présentiel en groupe : alternance d'apports techniques et de travaux pratiques

## MODALITÉS D'ÉVALUATION

Epreuves finales d'examen  
Epreuve orale avec un jury  
Dossier professionnel  
QCM  
Epreuve pour chaque bloc de compétences  
La progression des acquis est évaluée régulièrement tout au long de la formation.

## VALIDATION

Titre professionnel de niveau européen 3  
+ d'informations sur cette certification (libellé exact du diplôme, nom du certificateur, date d'enregistrement de la certification) en cliquant sur :  
<https://www.francecompetences.fr/recherche/mcp/35311/>



## DURÉE INDICATIVE

984 heures  
(durée ajustable selon votre situation : nous consulter).

## DATES DE SESSION(S)

De novembre à juin

## LIEU(X) DE FORMATION

**GRETA Ardèche Drôme**  
Lycée Boissy d'Anglas  
50 av. Jean Jaurès  
07100 ANNONAY

## CONTACT

Jessie TALLARON  
04 75 82 37 90  
[jessie.tallaron@greta-0726.fr](mailto:jessie.tallaron@greta-0726.fr)

**SERVICE VALIDEUR**

Ministère du Travail, du Plein Emploi et de l'Insertion

**TARIF**

13 776 € (coût maximum de la formation).

*Nous consulter pour un parcours personnalisé.*

**MODALITÉS DE FINANCEMENT**

Contrat d'apprentissage

Contrat de professionnalisation

CPF

CPF de transition

Fonds publics, Pôle emploi ou Région, sous réserve d'éligibilité

Plan de développement des compétences

ProA

**DÉBOUCHÉS / MÉTIERS / EMPLOIS**

Câbleur de faisceau, câbleur filaire, monteur câbleur, monteur intégrateur dans les domaines : véhicule tourisme, bus, avion, bateau, train, caravane et camping-car ascenseur...

**ACCESSIBILITÉ**

Un référent handicap est disponible pour étudier les conditions d'accès à la formation.

**INDICATEURS 2023****Taux de réussite**

100% de réussite

**Taux de satisfaction**

100% de satisfaction

**Taux de retour à l'emploi**

75% de retour à l'emploi à 6 mois

**LES + DE LA FORMATION**

- Groupe restreint.
- Accompagnement et suivi individuel.
- Immersion professionnelle.
- Un métier à fort besoin de recrutement.

MAJ le 13/03/2024

*Nos conditions générales de vente sont disponibles sur notre site internet, en bas de la page d'accueil.*

**LES SITES DE FORMATION DU GRETA ARDÈCHE DRÔME**

ANNONAY - AUBENAS - CHOMÉRAC - CREST - CRUAS - DIE - LARGENTIÈRE - MONTÉLIMAR - NYONS - PIERRELATTE - PRIVAS - ROMANS-SUR-ISÈRE - TAIN L'HERMITAGE - THUEYTS - TOURNON-SUR-RHÔNE - VALENCE - VALS-LES-BAINS